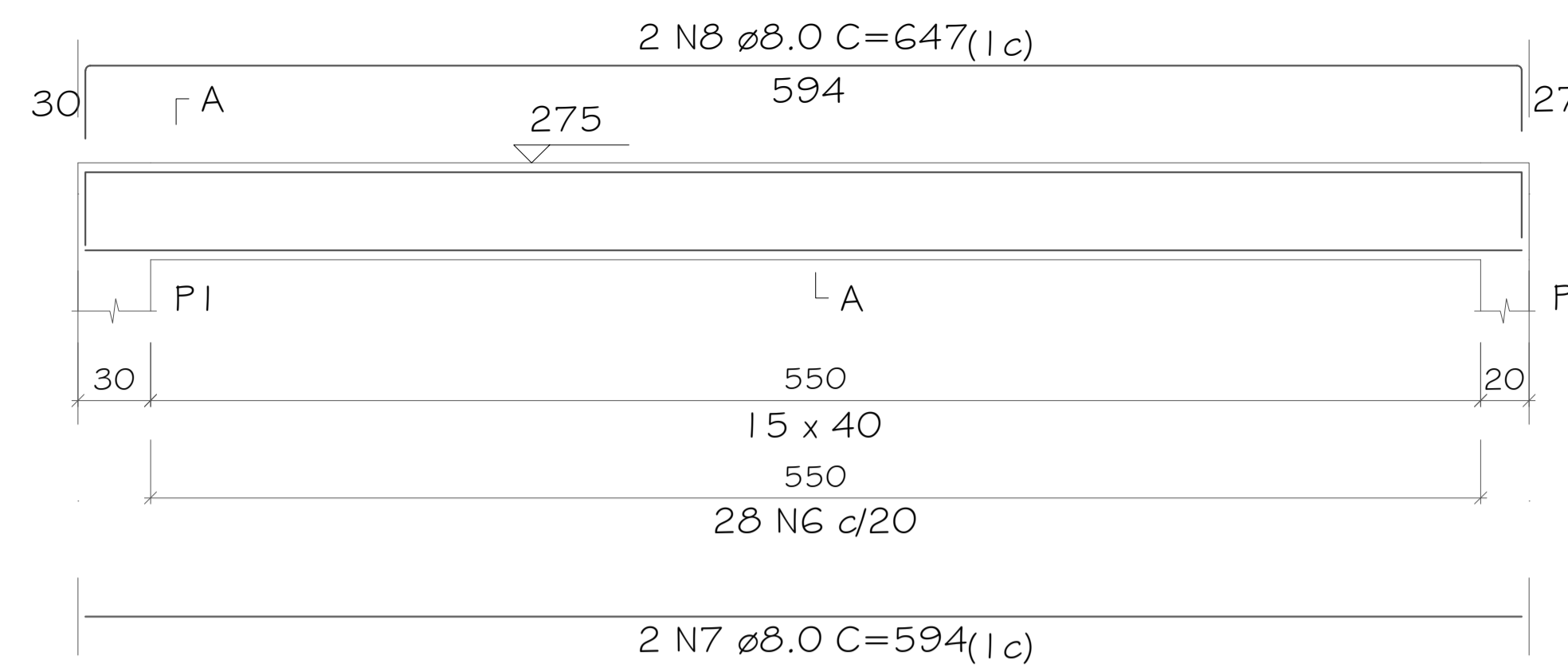
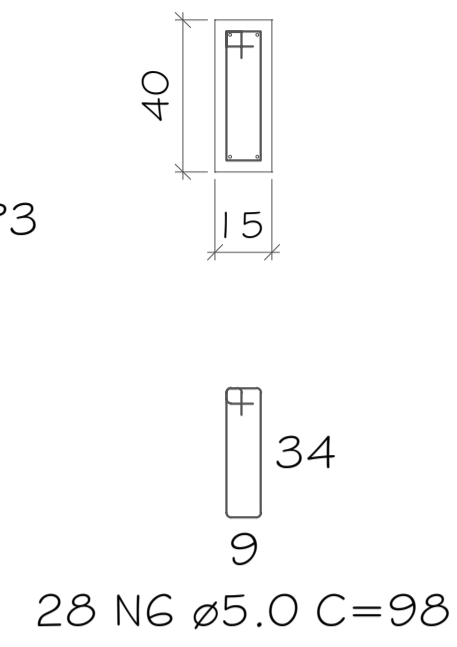


Forma do pavimento TÉRREO (Nível 275)  
escala 1:50

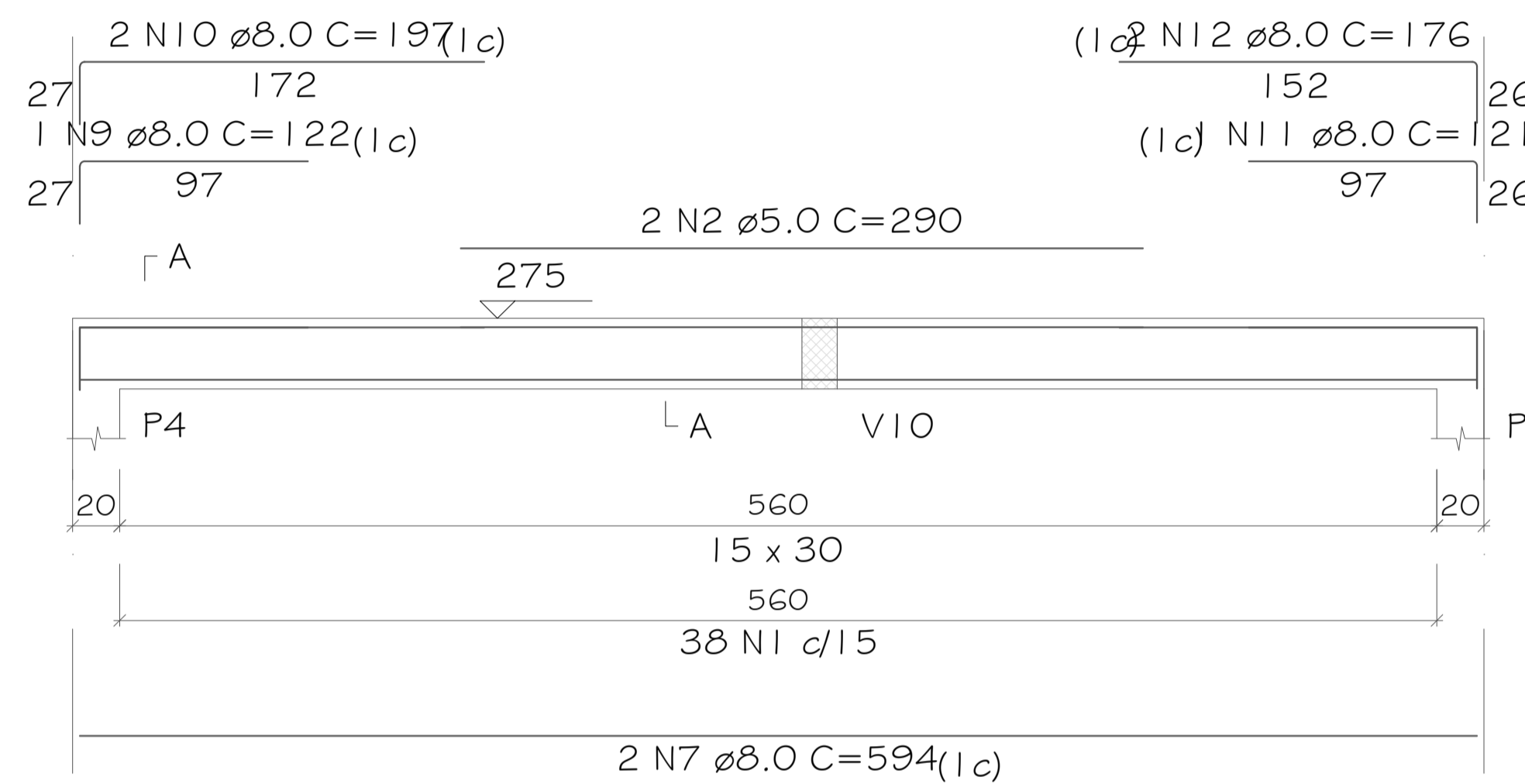
V1  
ESC 1:25



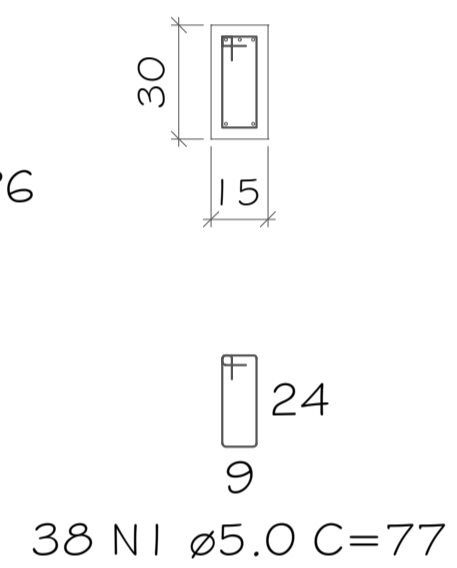
SEÇÃO A-A  
ESC 1:20



V2  
ESC 1:25



SEÇÃO A-A  
ESC 1:20



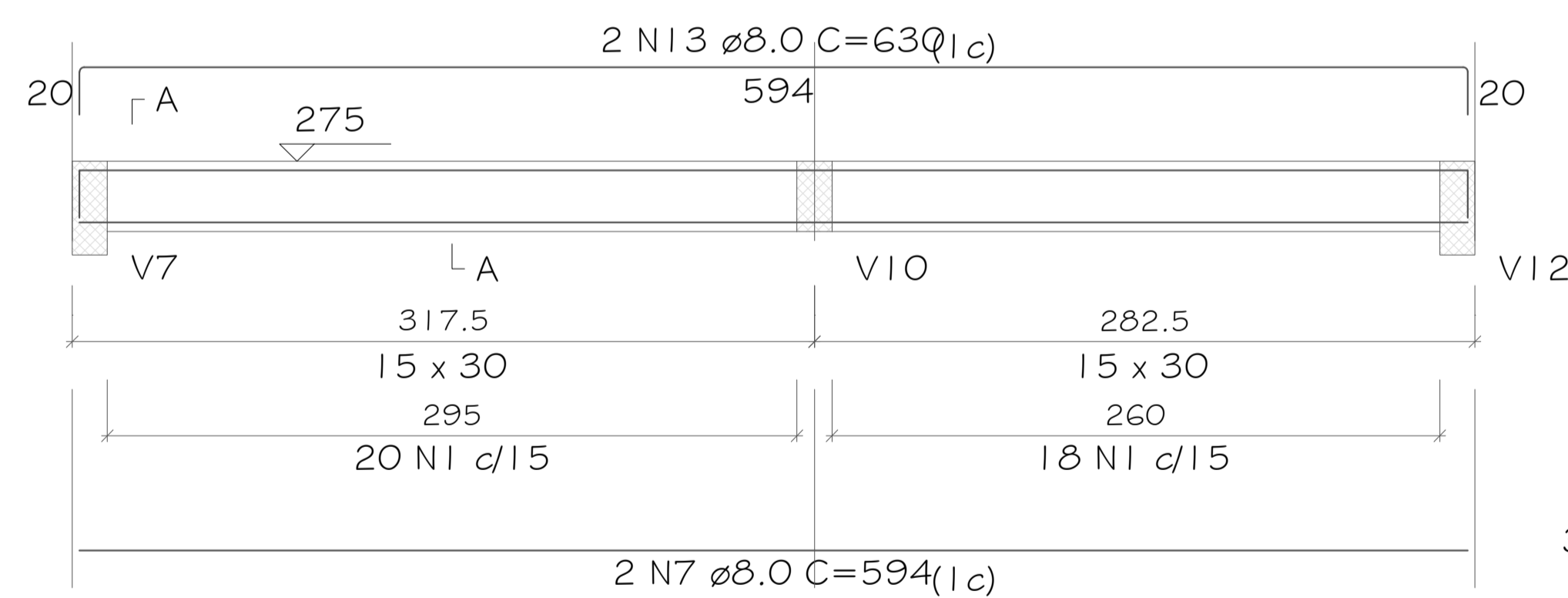
Vigas			
Nome	Seção (cm)	Elevação (cm)	Nível (cm)
V1	15x40	0	275
V2	15x30	0	275
V3	15x30	0	275
V4	15x30	0	275
V5	15x30	0	275
V6	15x40	0	275
V7	15x40	0	275
V8	15x40	0	275
V9	15x30	0	275
V10	15x30	0	275
V11	15x30	0	275
V12	15x40	0	275
V13	15x40	0	275

Características dos materiais	
fck (kgf/cm²)	Ecs (kgf/cm²)
250	289800

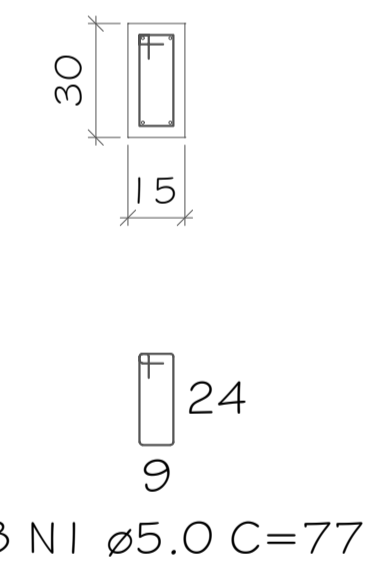
Dimensão máxima do agregado = 19 mm

Pilares			
Nome	Seção (cm)	Elevação (cm)	Nível (cm)
P1	20x30	0	275
P3	20x30	0	275
P4	20x30	0	275
P6	20x30	0	275
P7	20x30	0	275
P8	20x30	0	275
P10	20x30	0	275

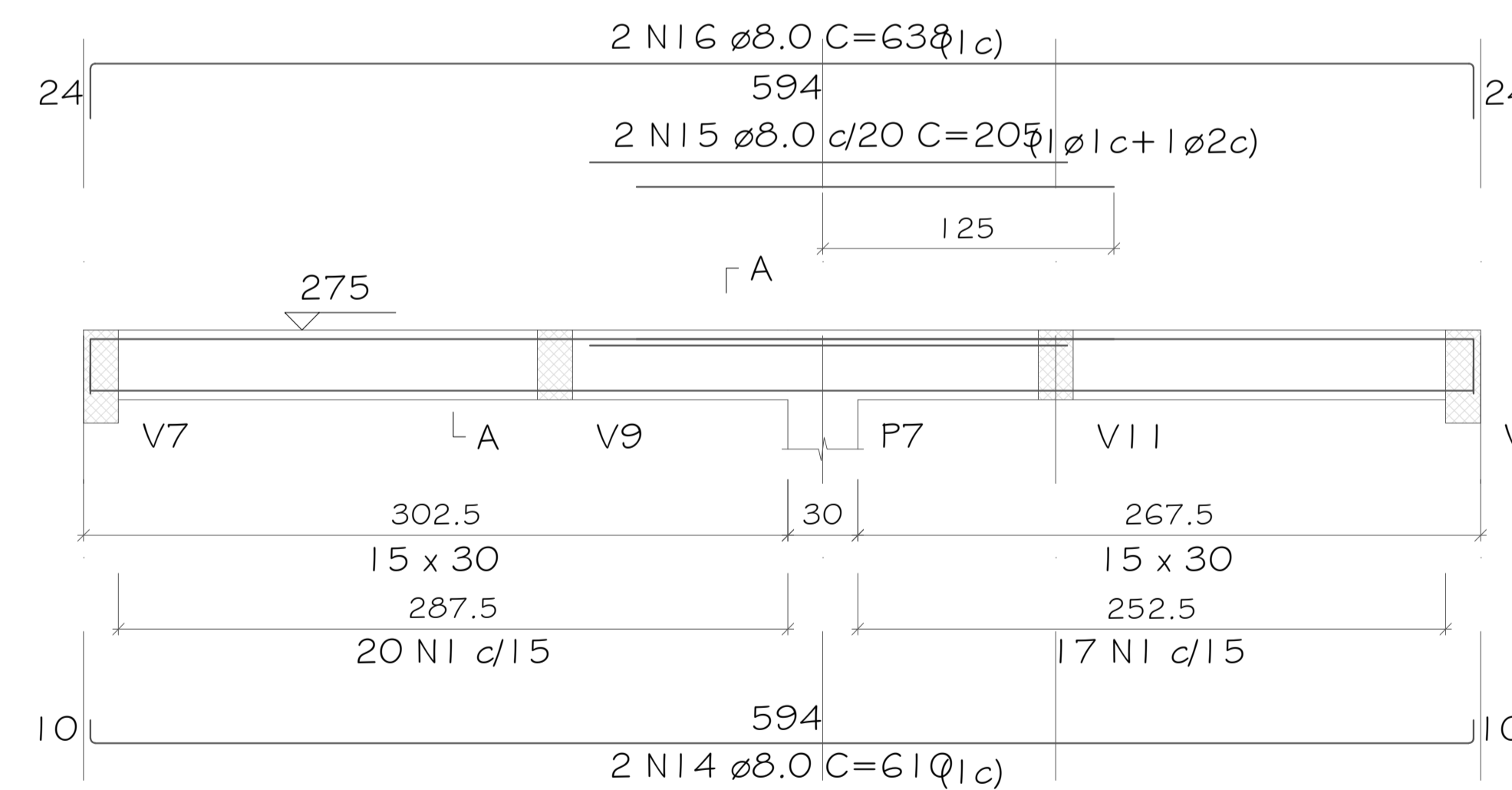
V3  
ESC 1:25



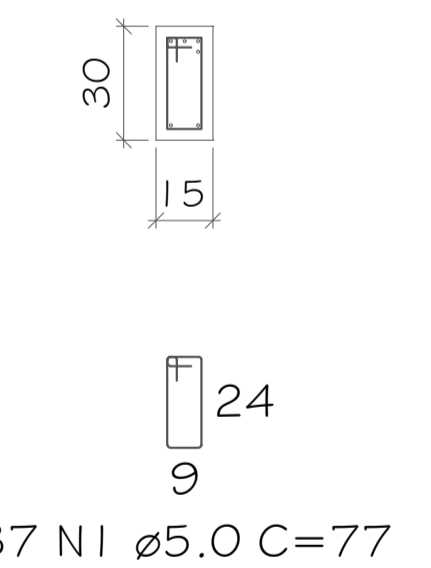
SEÇÃO A-A  
ESC 1:20



V4  
ESC 1:25



SEÇÃO A-A  
ESC 1:20



PROJETO

REFORMA E AMPLIAÇÃO PAVILHÃO L. CUTIA

LOCAL:  
Inferior - Linha Cutia, Novo Xingu/RS - CEP: 99687-000

RESPONSÁVEL TÉCNICO:  
Tays Lucia Remoniti  
CREA/RS 247973

PROPRIETÁRIO:  
Prefeitura Municipal de Novo Xingu  
04.207.526/0001-06

CONTEÚDO:  
Fôrma e vigas de amarração - Ampliação

PROJETO:  
Estrutural

ÁREA:  
62,33m²

DATA:  
18/06/2024

FRANCHA:  
10 / 11

DIREITOS AUTORAIS RESERVADOS. LEI 9.610/98